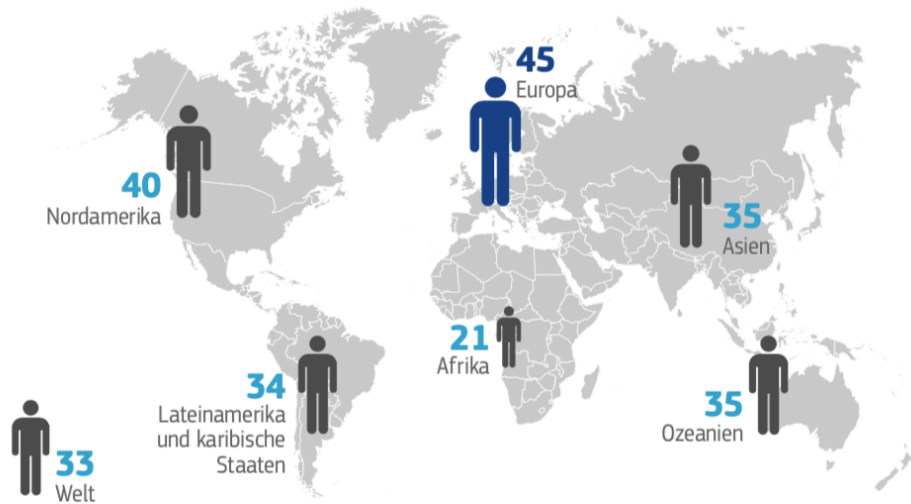
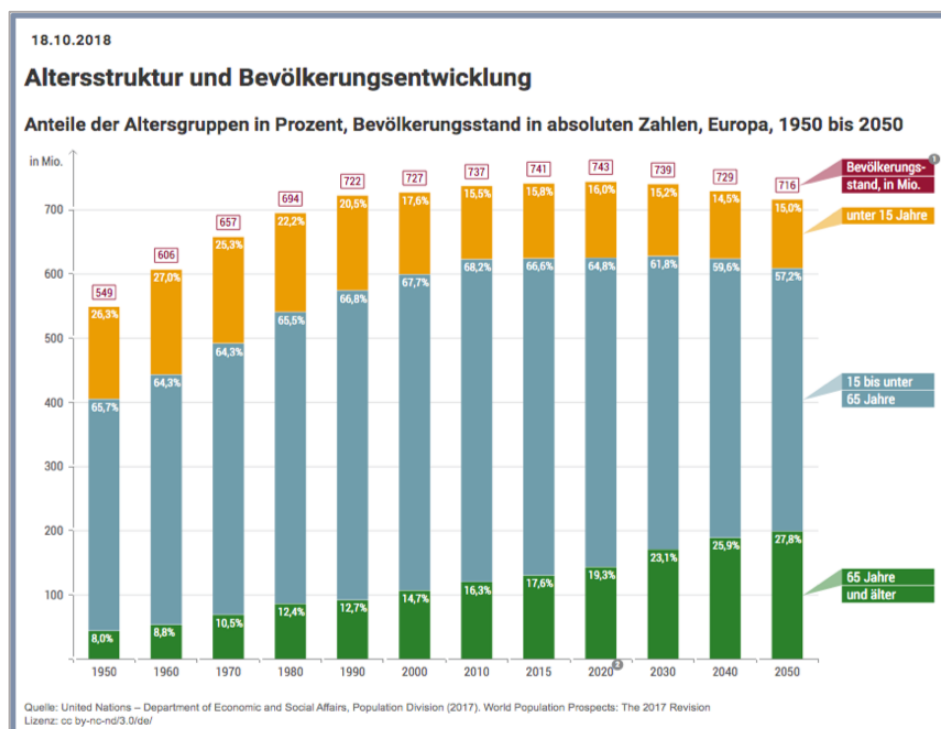


Fundamentaler Wandel von Gesellschaft

Europa wird bis 2030 die älteste Bevölkerung weltweit haben (Durchschnittsalter nach Regionen der Welt)



Quelle: Rand Europe.



Arbeitsauftrag:

1. Versteht und bespricht die Grafiken in der Gruppe!
2. Eine Person stellt am Ende kurz eure Ergebnisse zu folgenden Fragen vor:
 - Was ist die Kernaussage der Grafiken? Wie stehen die Grafiken in Zusammenhang miteinander?
 - Was könnten Konsequenzen aus der dargestellten Entwicklung für Europa sein?